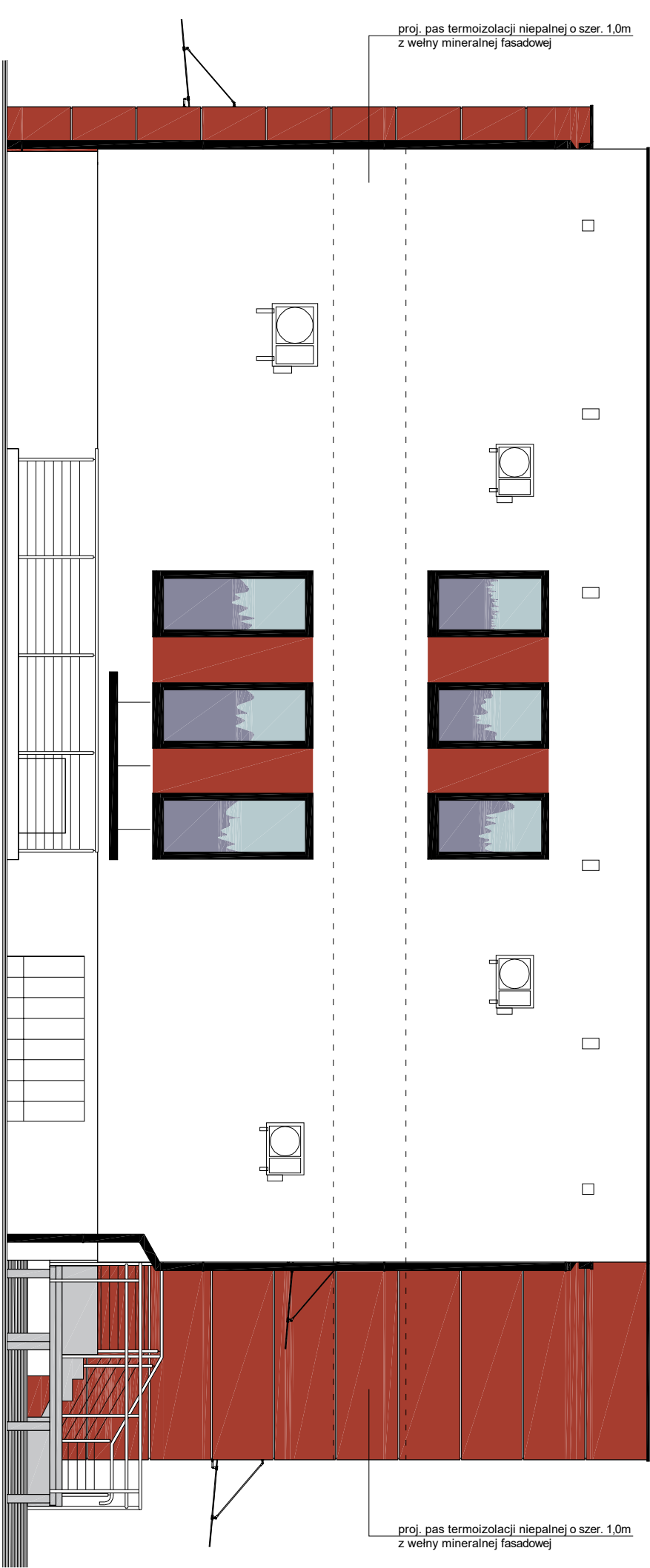


ELEWACJA WSCHODNIA



ELEWACJA PÓŁNOCNA

PROJEKT DOBUDOWY DZWIĞU OSOBOWEGO ORAZ TERMOMODERNIZACJI BUDYNKU ADMINISTRACYJNO-BIUROWEGO W GĄSZOWICACH PRZY UL. RYDUŁTOWSKIEJ 1 (parc. nr 1679/69, 1675/69, 1707/69)			
Investor	Gmina Gąszowice 44-293 Gąszowice, ul. Rydułtowska 2	Branża	ARCHITEKTURA
Nazwa projektu	PROJEKT ARCHITEKTONICZNO-BUDOWLANY	Nazwisko	Projektował mgr inż. arch. S. Gruczałek Sprawdził mgr inż. arch. J. Rowińska-Gurda
Nazwa rysunku	ELEWACJA WSCHODNIA I PÓŁNOCNA	Podpis	FIRMA PROJEKTOWO-BUDOWLANA <b>wandl</b> 44-295 Nowa Wieś, ul. Rydułtowska 10 tel. (0-32) 430 00 81 Nr ewid. DG-64393 www.wand2.pl
Nr rysunku	3.6	Data	październik 2021 r.
		Opracował mgr inż. W. Kolarczyk	Nr upr.: 61294 Nr ewid.: SLKB0322202 Nr upr.: SLK/8693/PWBKv/19 Nr ewid.: SLKB00989/19
		Podziłka:	1:100
		Nr arkusza	

Ostateczny wybór materiałów wykończeniowych, ich rodzaj i kolorystykę należy uzgodnić z inwestorem na etapie wykonawczym.

- KOLORYSTYKA ELEWACJI
- Wykończenie zasadnicze elewacji - tynk silikonowy w kolorze jasno szarym (RAL 7047).
  - Wykończenie cokołu - tynk silikonowy w kolorze jasno szarym (RAL 7047).
  - Elewacja boniowana - tynk silikonowy w kolorze ceglastym (RAL 3016).
  - Akcenty kolorystyczne na filarach międzyokiennech - malowanie tynku zasadniczego farbami silikonowymi w kolorze ceglastym (RAL 3016).
  - Wykończenie schodów i podestów zewnętrznych - płytki gresowe antypoślizgowe w kolorze szarym (RAL 7040).
  - Stożka/słusarka okienna i drzwiowa w kolorze antracytowym.
  - Rywny i rury spustowe z PCV lub blachy powlekanej w kolorze antracytowym.
  - Obrobki blacharskie z blachy powlekanej w kolorze antracytowym.
  - Litery przestrzenne naklejane w kolorze szarym.